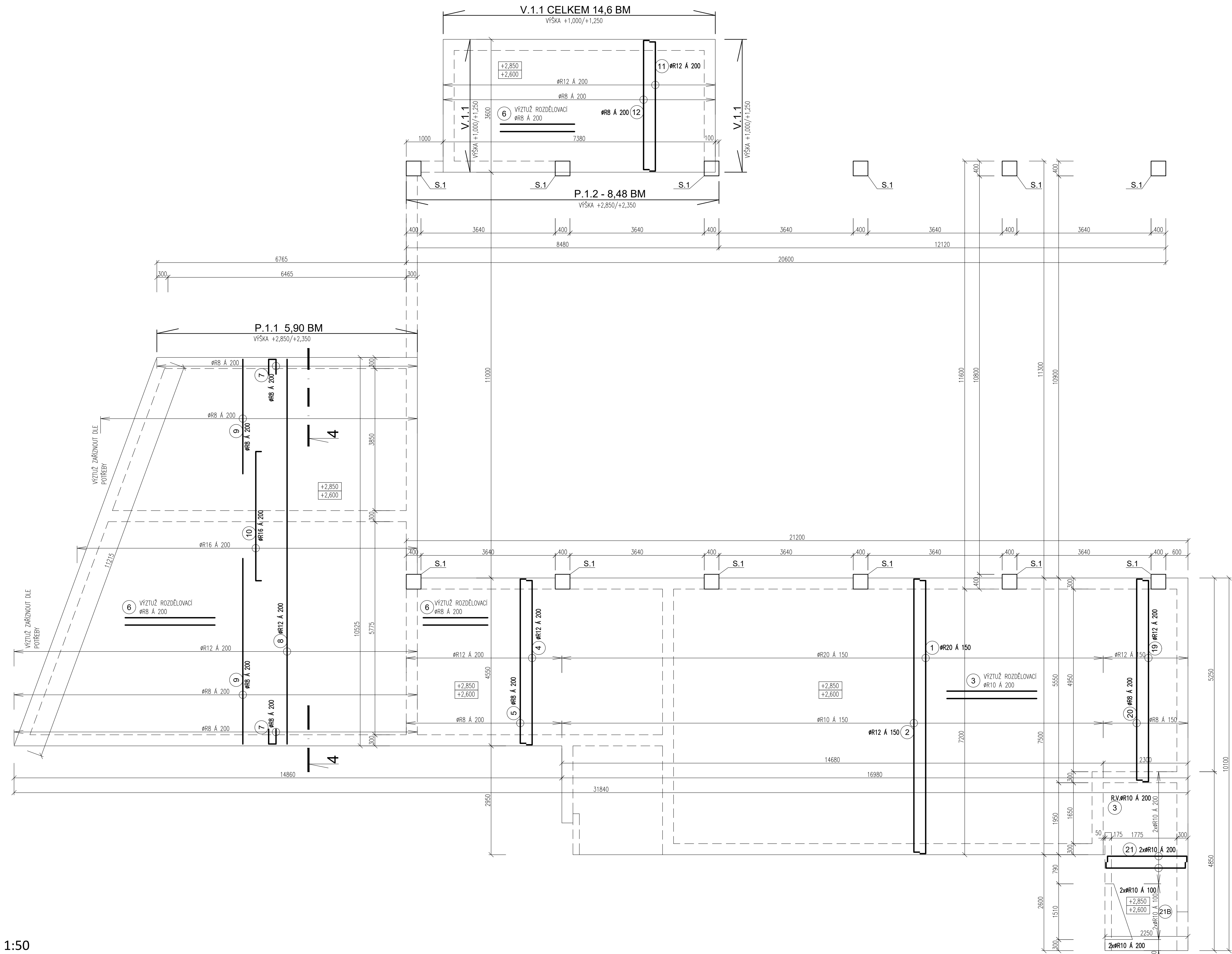
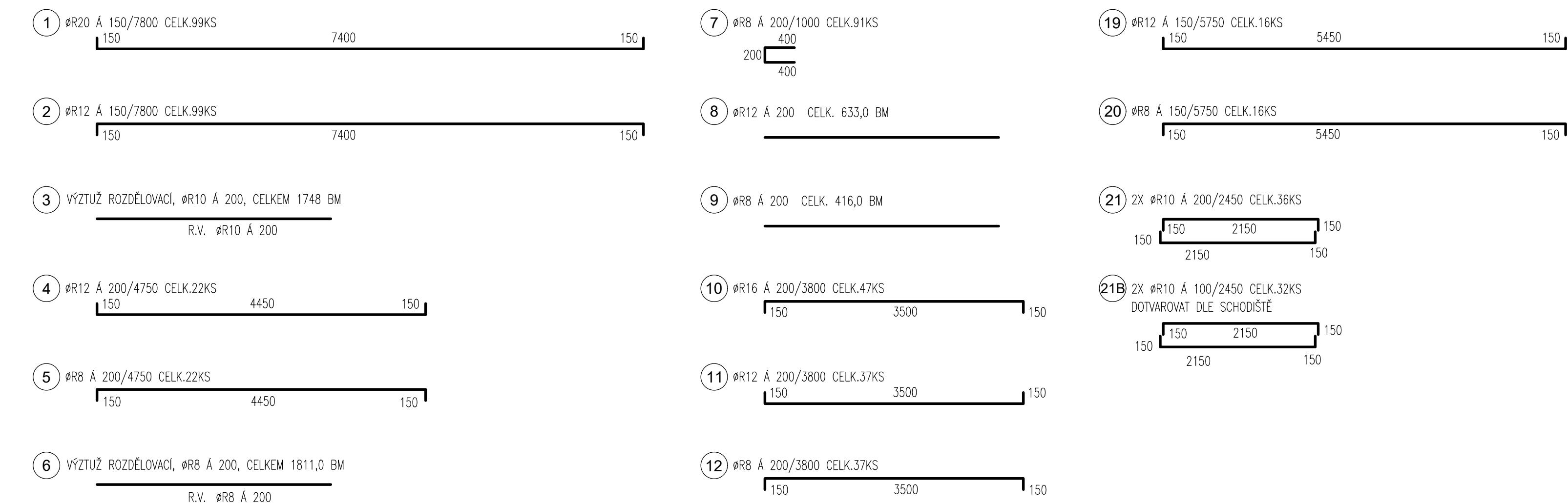


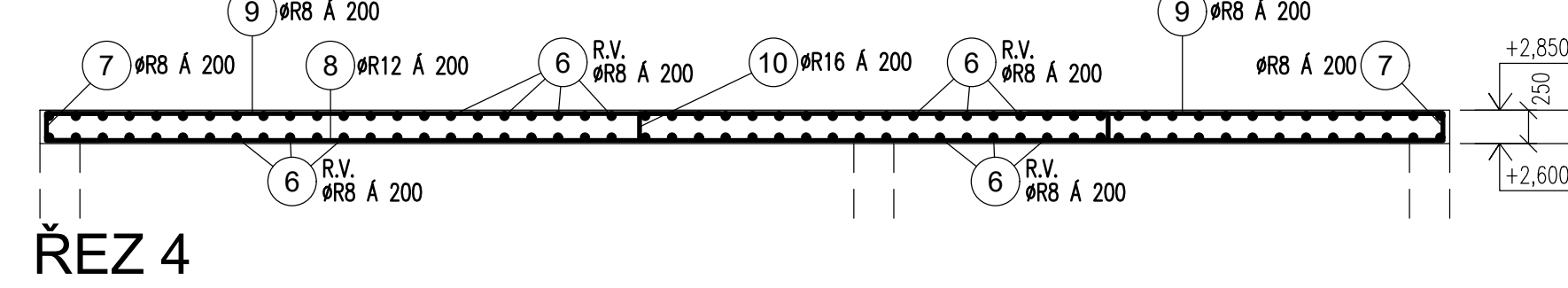
1:50



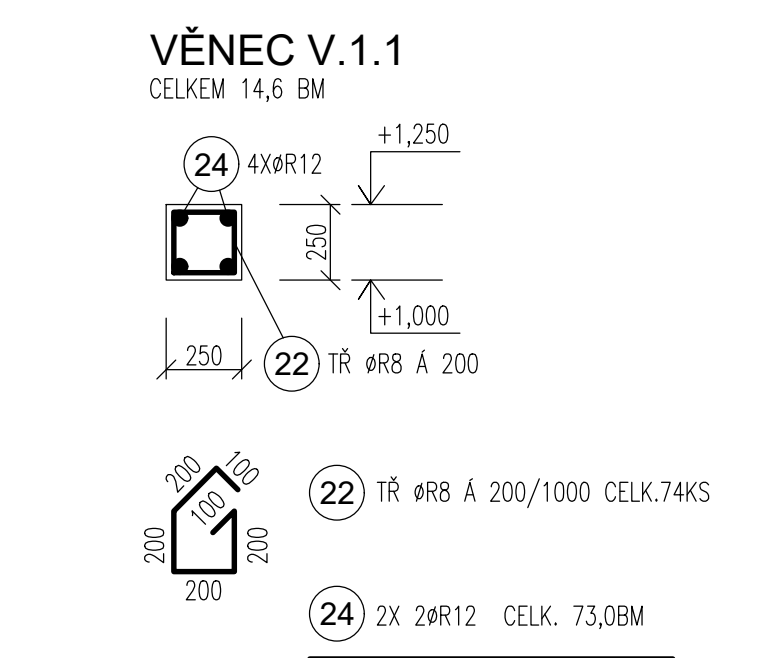
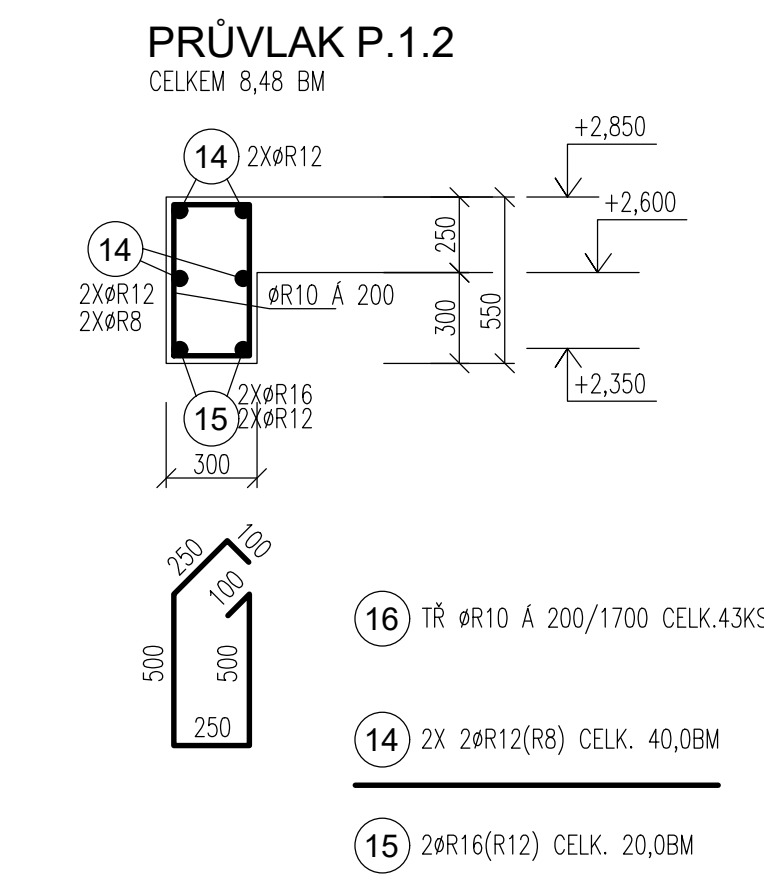
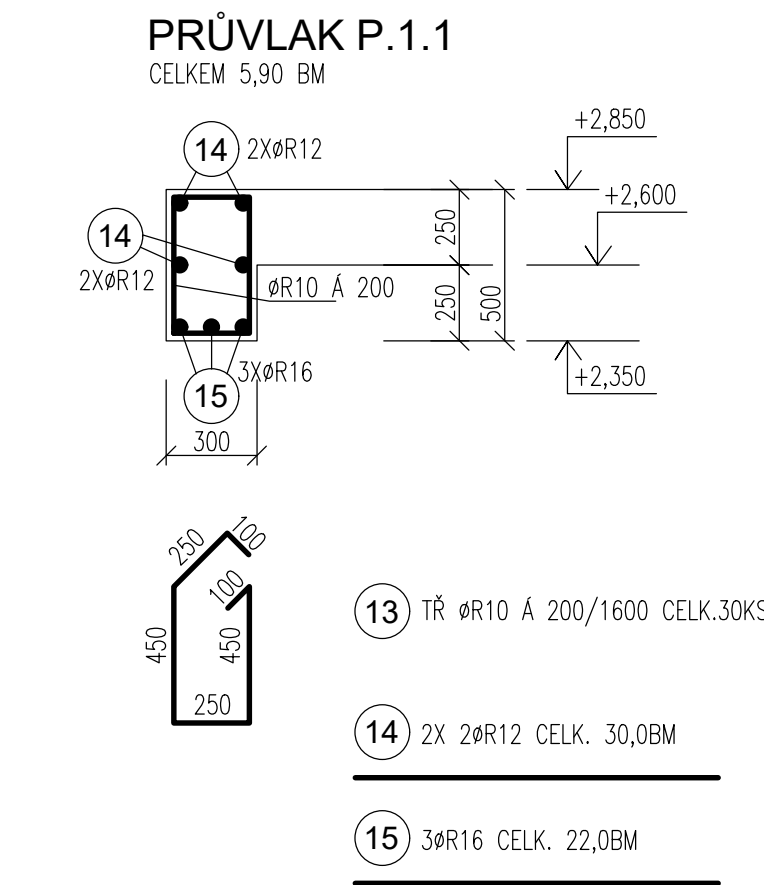
1:50



1:50

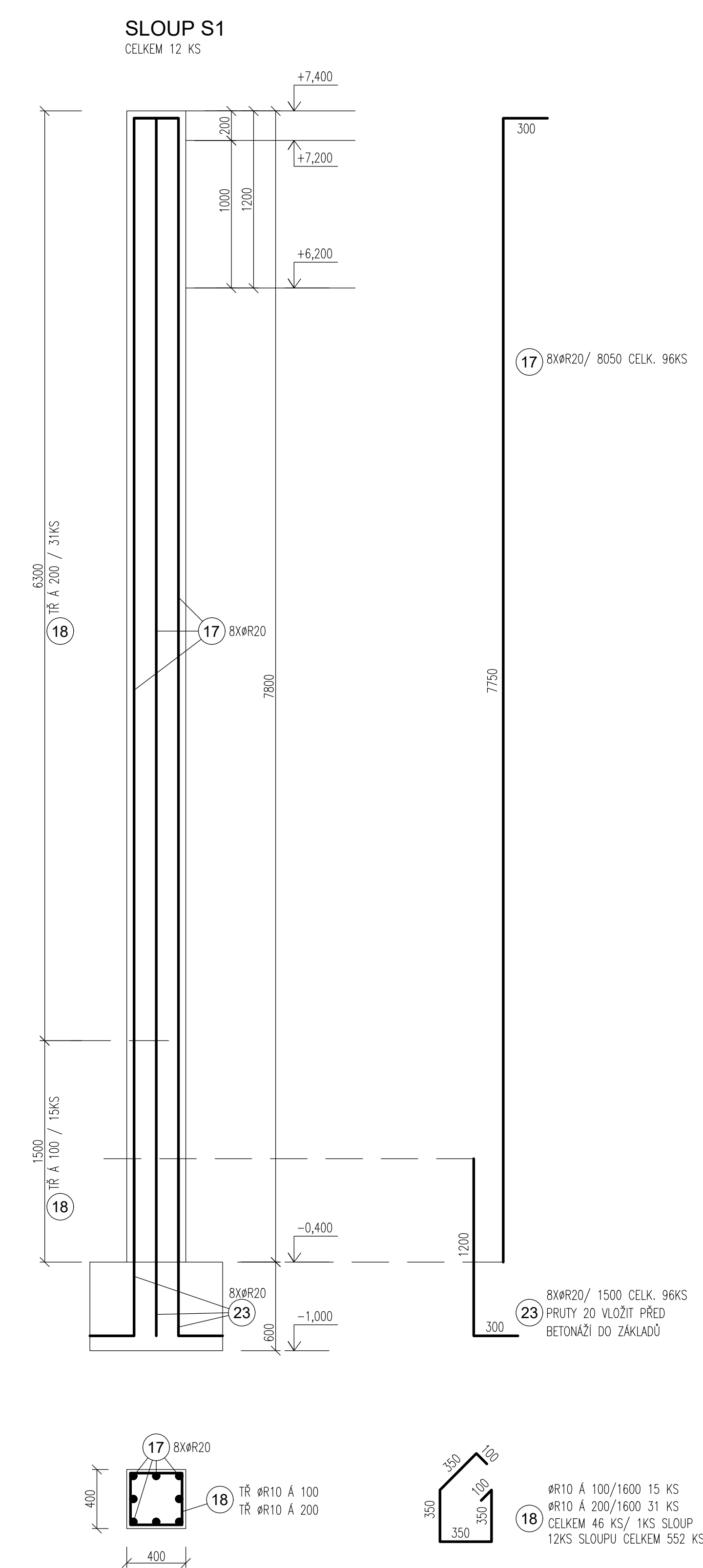


1:25



VÝPIS VÝZTUŽE - STROP NAD 1.NP					10505 (R)				
položka	číslo	Ø	délka [m]	celkem ks	R8	R10	R12	R16	R20
1	R20	7,8	99				772,2		772,2
2	R12	7,8	99			1748			
3	R10	1748	1						
4	R12	4,75	22				104,5		
5	R8	4,75	22		104,5				
6	R8	1811	1		1811				
7	R8	1	91		91				
8	R12	633	1				633		
9	R8	416	1		416				
10	R16	3,8	47					178,6	
11	R12	3,8	37				140,6		
12	R8	3,8	37		140,6				
13	R10	1,6	30			48			
14	R12	70	1				70		
15	R16	42	1					42	
16	R10	1,7	43			73,1			
17	R20	8,05	96						772,8
18	R10	1,6	552			883,2			
19	R12	5,75	16				92		
20	R8	5,75	16		92				
21	R10	2,45	36			88,2			
21B	R10	2,45	32			78,4			
22	R8	1	74		74				
23	R20	1,5	96						144
24	R12	73	1				73		
					m	2729,1	2918,9	1885,3	220,6
					kg/m	0,4	0,62	0,89	1,58
					kg	1091,64	1803,718	1677,917	348,548
									4171,83
									9100

1:25



BETON C30/37 XC2, OCEL B 500B (10505-ØR)
KRYTÍ 25MM

POZNÁMKA

- SKUTEČNÉ ROZMĚRY PŘED VÝROBOU PŘEMĚŘIT NA STAVĚ
- KOTVENÍ PRVKY A PODPŮRNÉ KONSTRUKCE OSADIT PŘED BETONÁŽÍ
- HORNÍ VÝZTUŽ FIXOVAT POMOCÍ DISTANČNÍCH ŽEBŘIČKŮ UTH
- PROSTUPY BUDOU PROVEDENY DLE JEDNOTLIVÝCH PROFESÍ
- SVISLOST STĚN MUSÍ BÝT DODRŽENA

TENTO VÝKRES SLOUŽÍ JAKO PODKLAD PRO VYPRACOVÁNÍ
PODROBNÝCH VÝKRESŮ VÝZTUŽE (DOKUMENTACE ZAJIŠTOVANÁ
ZHOTOVITELEM) DLE PŘÍLOHY Č. 2 VYHLÁŠKY 499/2006 SB.

0,000 ≡ 207,40 m.n.m

INVESTOR	STATUTÁRNÍ MĚSTO BRNO, MČ. BRNO-TUŘANY	atelier.dwg <small>První vydání 15.02.2023 tel.: +420 604 569 753 www.atelierdwg.cz</small>		
MÍSTO STAVBY	P.Č. 129, 130, K.Č. HOŠŤÁSKY			
HP	ING. ARCH. PETR KEITH			
VYPRACOVAL	ING. ARCH. PETR VÁNEK			
AKCE	ZŠ POŽÁRNÍ PŘÍSTAVBA TĚLOCVIČNY			
		DATUM	ŘÍJEN 2023	
		STUPEŇ	OPPS	
		PROFESÍ	D.1.2	
		MĚŘÍTKO	1:50, 1:25	
		VÝKRES	D.1.2.04	PAGE
STROP NAD 1.NP – VÝZTUŽ				